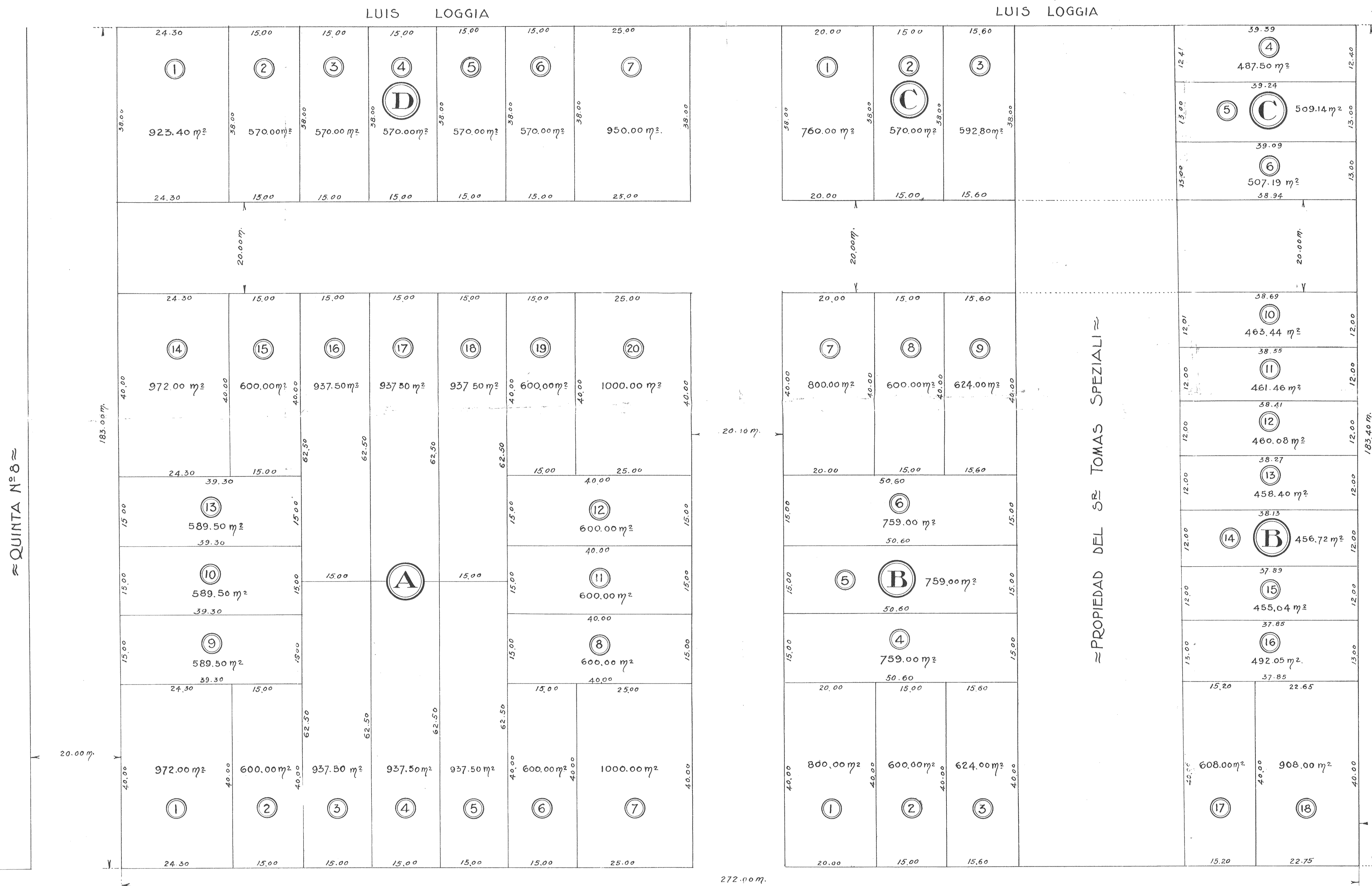


SUBDIVISION DE UNA FRACCION DE LA QUINTA N°7  
~PROPIEDAD DEL S<sup>R</sup> JUAN FRANCESIO~  
PUEBLO MAXIMO PAZ ~ ESTACION PAZ E.C.C.A. DEP. CONSTITUCION ~ PROV. DE SANTA FE

36235

44385



≈ ESCALA = 1:500 ≈

≈ CALLE COLON ≈

SANTA FE ENERO DE 1930